

Ведомость рабочих чертежей	
1	Общие данные
2	Структурная схема
3	Схема расположения оборудования и кабельных трасс. 1 этаж
4	Схема расположения оборудования и кабельных трасс. 2 этаж
5	Состав коммуникационного шкафа Способы крепления камер
6	Кабельный журнал (начало)
7	Кабельный журнал (окончание)
8	Спецификация

Ведомость ссылочных документов	
РД 78.36.003-2002	Инженерно-техническая укрепленность. Технические средства охраны. Требования и нормы проектирования по защите объектов от преступных посягательств
Р78.36.002-99	Выбор и применение телевизионных систем видеоконтроля
Р 78.36.008-99	Проектирование и монтаж систем охранного телевидения и домофонов
РД 78.145-93	Системы и комплексы охранной, пожарной и охранно-пожарной сигнализации. Правила производства и приемки работ
РД 78.36.002-99	Технические средства систем безопасности объектов. Обозначения условные графические элементов систем

РД 78.36.003-2002	Инженерно-техническая укрепленность. Технические средства охраны. Требования и нормы проектирования по защите объектов от преступных посягательств
Р78.36.002-99	Выбор и применение телевизионных систем видеоконтроля
Р 78.36.008-99	Проектирование и монтаж систем охранного телевидения и домофонов
РД 78.145-93	Системы и комплексы охранной, пожарной и охранно-пожарной сигнализации. Правила производства и приемки работ
РД 78.36.002-99	Технические средства систем безопасности объектов. Обозначения условные графические элементов систем

Согласовано					
Инв. N подл.		Подп. и дата	В зам. инв. N		

Условные графические обозначения		
Наименование	Графическое изображение	
	на плане	буквенные
	Видеокамера внутренняя купольная	ВК
	Шкаф телекоммуникационный	ШТК
	Кабель питания (комплексный)	
	Кабель ВВГнг-FRLS 3х2,5	
	Реглап U/UTP Cat5e PVCLSнг(A)-FRLS 4х2х0,52	
Шим электропитания		ШС12

Изм.	Колуч.	Лист	Мшок.	Подпись	Дата	Детский сад на 280 мест в у. Хойтобзе Иволгинского района Республики Бурятия	
Разраб.							
Проб.							
						Система охранного телевидения	
Н.контр.						Общие данные	

Стация	Лист	Листов
Р	1	8

000 " \_\_\_\_\_ "

Раздел "Системы связи" рабочей документации подраздел "Видеонаблюдение" на объект строительства "Детский сад на 280 мест" в у. Хойтобзе Иволгинского района Республики Бурятия выполнен на основании технических условий, задания на проектирование, архитектурно-строительных чертежей.

В состав системы видеонаблюдения входят следующие технические устройства:

- Видеокамера 360+1 Модель 0049 (2MP-ДОМ-2.8)
- Видеорегистратор 360+1 Модель 0251 (NVR-3604-06)
- Микрофон 360+1 МС-01
- Коммутатор 360+1 Модель-264 (РоЕ-0264)
- Коммутатор 360+1 Модель-265 (РоЕ-0265)

Проектom предусматривается установка камер в групповых комнатах и коридорах. Камеры подключаются к двум коммутаторам 360+1 Модель-264 (РоЕ-0264) и 360+1 Модель-265 (РоЕ-0265) по по витой паре Реглап U/UTP Cat5e PVCLSнг(A)-FRLS 4х2х0,52 в гофрированной трубе ПВХ ø25 и кабель-канале 60х40, все переходы через стены и железобетонные перекрытия – в металлоукладе.

Коммуникационное оборудование установить в серверный шкаф ИТК сетевой напольный 19" LINEA N 18U 600х800мм.

Примечания:

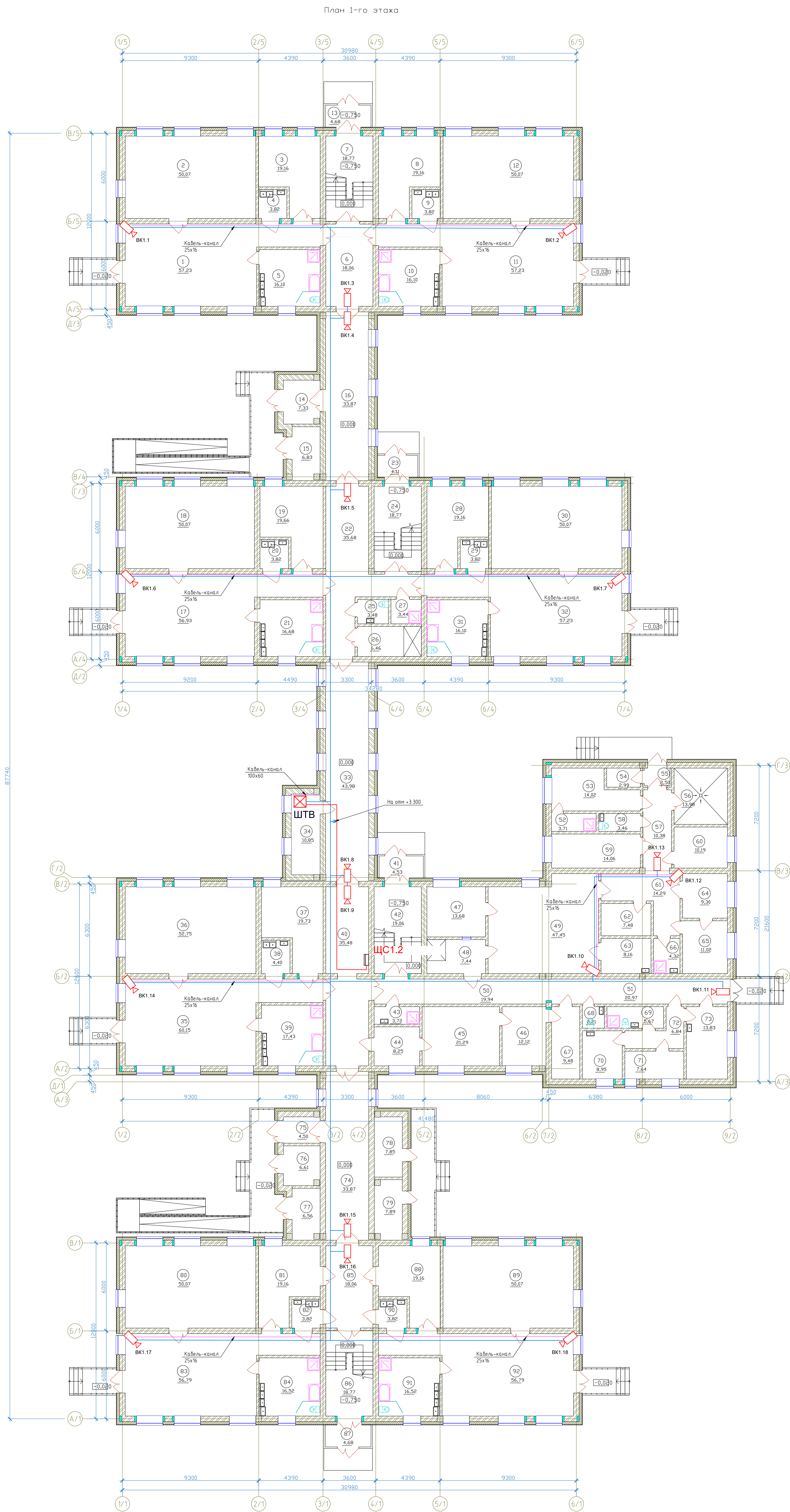
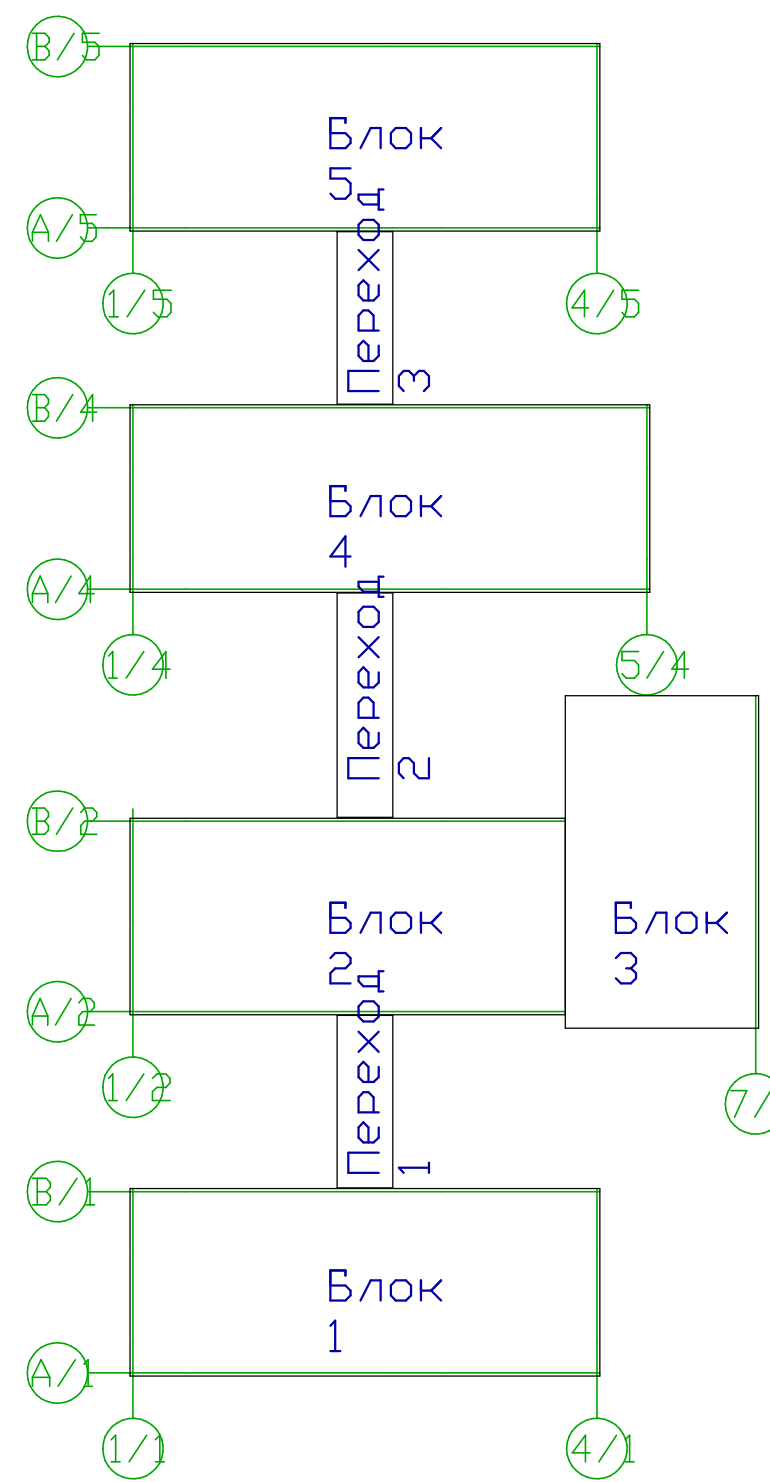
- Монтаж технических средств, следует производить в строгом соответствии с проектом. Все оптимизации от проектного решения должны быть согласованы с проектной организацией и органами надзора в письменном виде, с обоснованным расчетом, подтверждающим надежность противопожарной защиты здания по этим оптимизациям от проекта;
- При производстве строительно-монтажных работ рабочие места монтажников должны быть оборудованы приспособлениями, обеспечивающими безопасность производства работ;
- При работе с электроустановками вывешивать предупредительные плакаты. Электромонтажные работы в действующих установках производить только после снятия напряжения. Пусконаладочные работы следует проводить в соответствии с требованиями СНиП 3.05.06;
- Оборудование допускается к установке и монтажу после проведения входного контроля с составлением акта по установленной форме;

Рабочая документация разработана в соответствии с нормами, правилами, инструкциями и государственными стандартами, действующими в Российской Федерации, обеспечивает безопасность жизни, здоровья граждан, экологическую безопасность, безопасность окружающей среды.



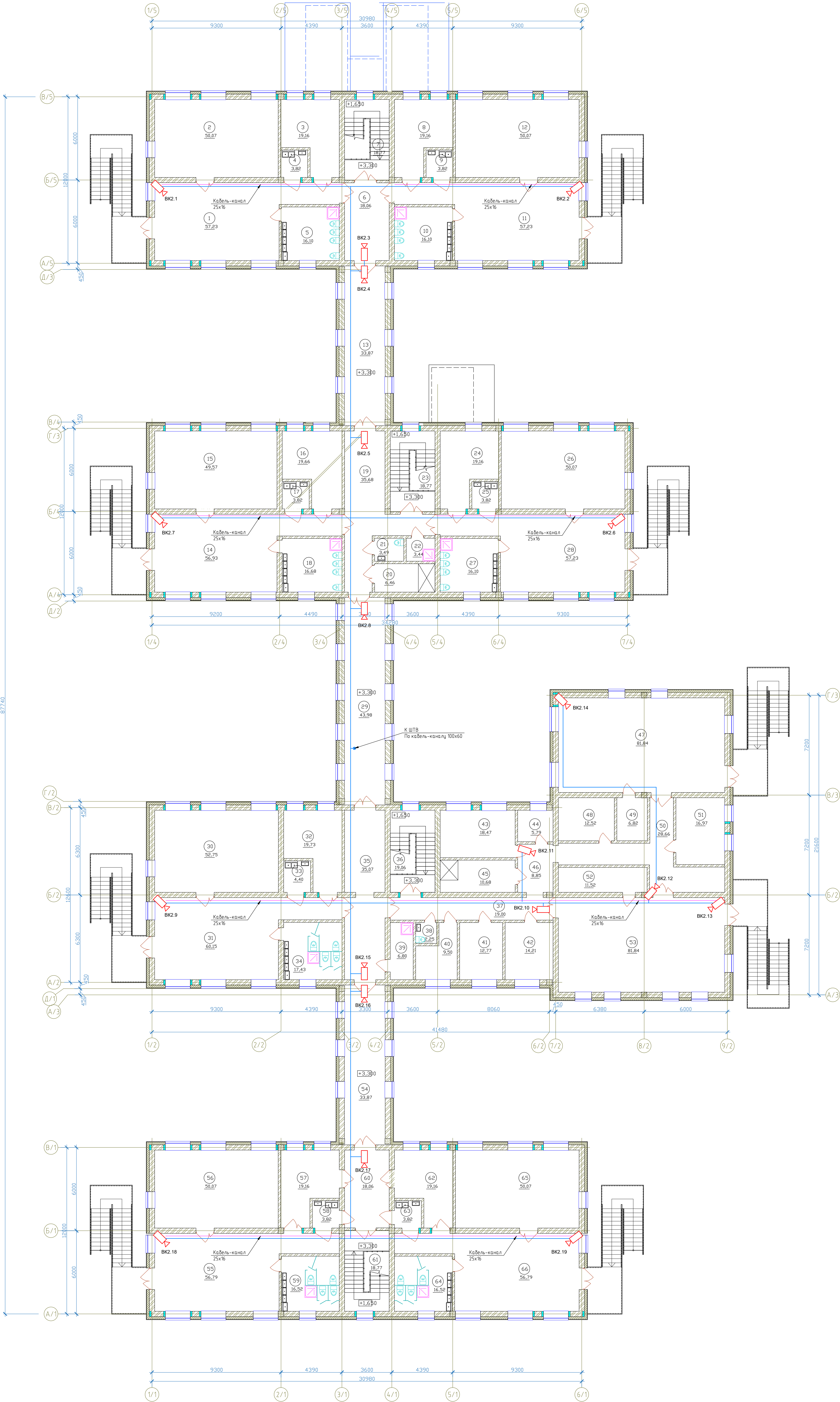


Помещение	Наименование	Площадь
1	Грузовая	57,23
2	Спальная	50,07
3	Раздевальная	19,16
4	Бухетная	3,82
5	Туалетная	16,10
6	Вестибель	18,06
7	Лестничная клетка	18,77
8	Раздевальная	19,16
9	Бухетная	3,82
10	Туалетная	16,10
11	Грузовая	57,23
12	Спальная	50,07
13	Тамбур	4,68
14	Тамбур	7,33
15	Помещение для хранения колясок	6,87
16	Коридор	33,87
17	Грузовая	56,93
18	Спальная	50,07
19	Раздевальная	19,66
20	Бухетная	3,82
21	Туалетная	16,68
22	Вестибель	35,68
23	Тамбур	4,11
24	Лестничная клетка	18,77
25	Санузел для МГН	3,48
26	Холл	3,46
27	Кладовая сборочного инвентаря	6,44
28	Раздевальная	19,16
29	Бухетная	3,82
30	Спальная	50,07
31	Туалетная	16,10
32	Грузовая	57,23
33	Коридор	43,98
34	Комната охраны	10,95
35	Грузовая	60,15
36	Спальная	52,75
37	Раздевальная	19,73
38	Бухетная	4,40
39	Туалетная	17,43
40	Коридор	35,48
41	Тамбур	4,53
42	Лестничная клетка	19,06
43	Кладовая сборочного инвентаря	3,72
44	Помещение сортировки грязного белья	2,25
45	Стиральная	21,29
46	Гладильная	12,12
47	Холодный цех	13,68
48	Раздаточная	7,44
49	Горячий цех	47,45
50	Коридор	19,94
51	Коридор	20,97
52	Дышевоз	3,71
53	Помещение персонала	14,82
54	Помещение отходов	2,99
55	Тамбур	2,50
56	Помещение холодильников	13,98
57	Загрязненная	10,38
58	Санузел	3,46
59	Мясорубный цех	10,16
60	Помещение заведующих	10,09
61	Коридор	14,29
62	Кладовая сухих продуктов	7,48
63	Менная каменная посуды	9,16
64	Овощной цех	8,30
65	Цех первичной обработки овощей	11,02
66	Кладовая сборочного инвентаря	4,32
67	Кладовая чистого белья	9,48
68	Санузел персонала	2,21
69	Туалет	5,67
70	Процедурный кабинет	7,95
71	Гардероб персонала	7,64
72	Коридор	13,84
73	Медицинский кабинет	6,83
74	Коридор	33,87
75	Тамбур	4,50
76	Помещение для хранения колясок	6,61
77	Электрошитовая	6,56
78	Водонагревательный узел	7,85
79	Тепловой пункт	7,89
80	Спальная	50,07
81	Раздевальная	19,16
82	Бухетная	3,82
83	Грузовая	56,79
84	Туалетная	16,52
85	Вестибель	18,06
86	Лестничная клетка	18,77
87	Тамбур	4,68
88	Раздевальная	19,16
89	Спальная	50,07
90	Бухетная	3,82
91	Туалетная	16,52
92	Грузовая	56,79
Итого:		1757,00



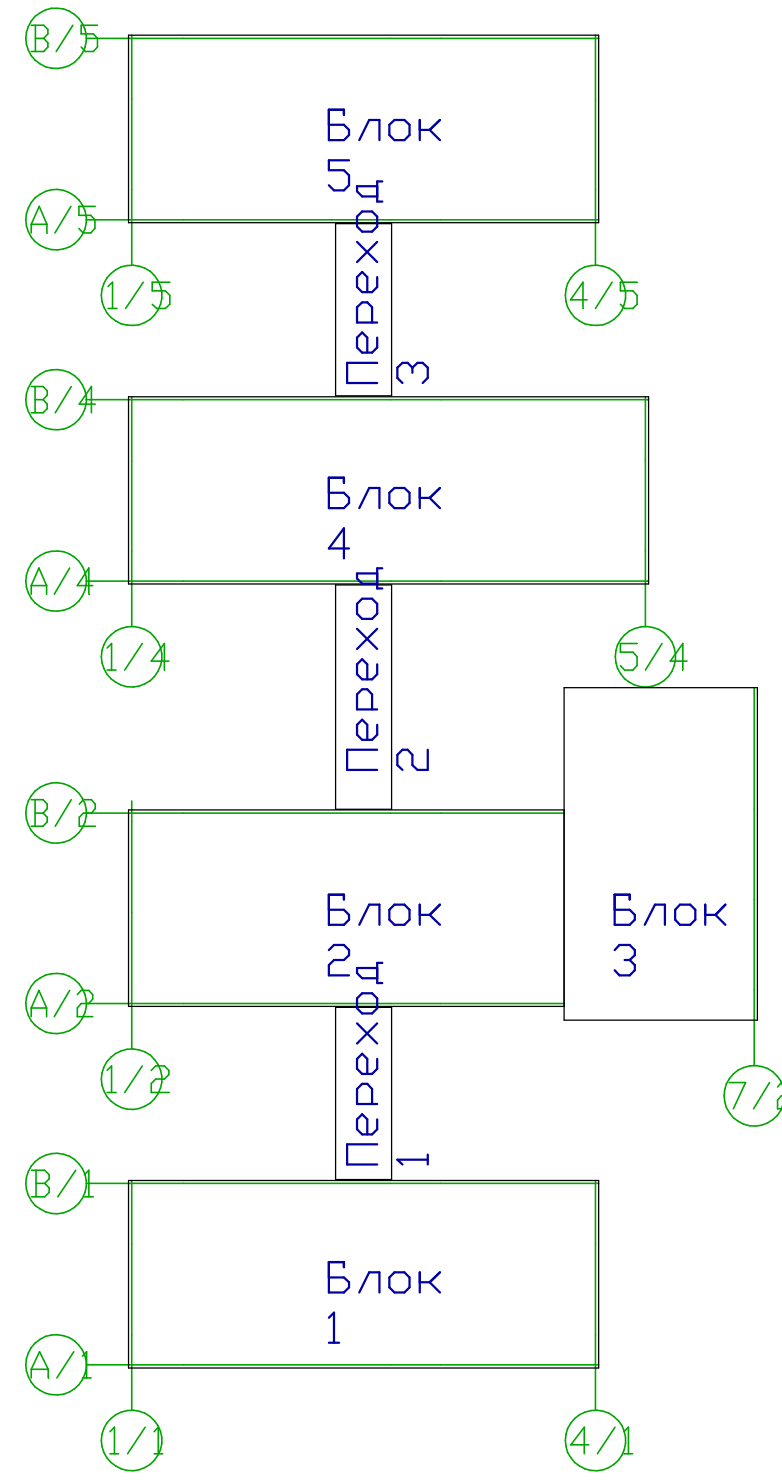


План 2-го этажа

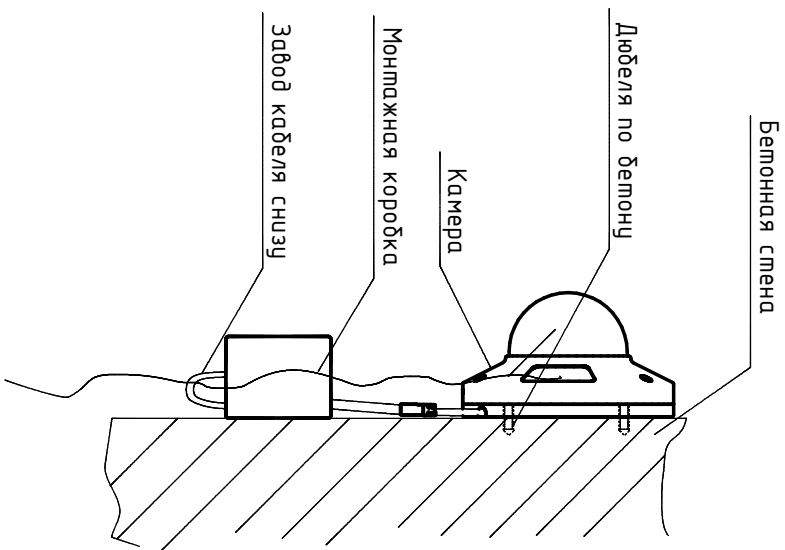
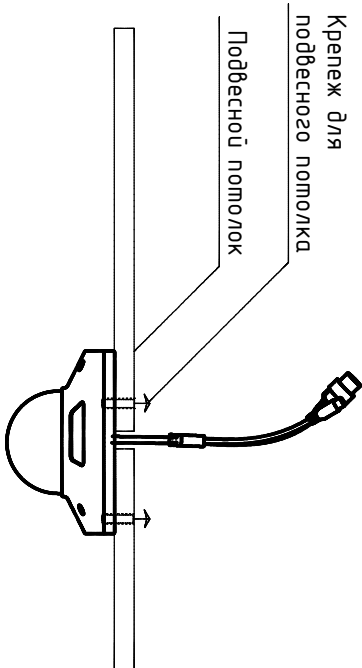
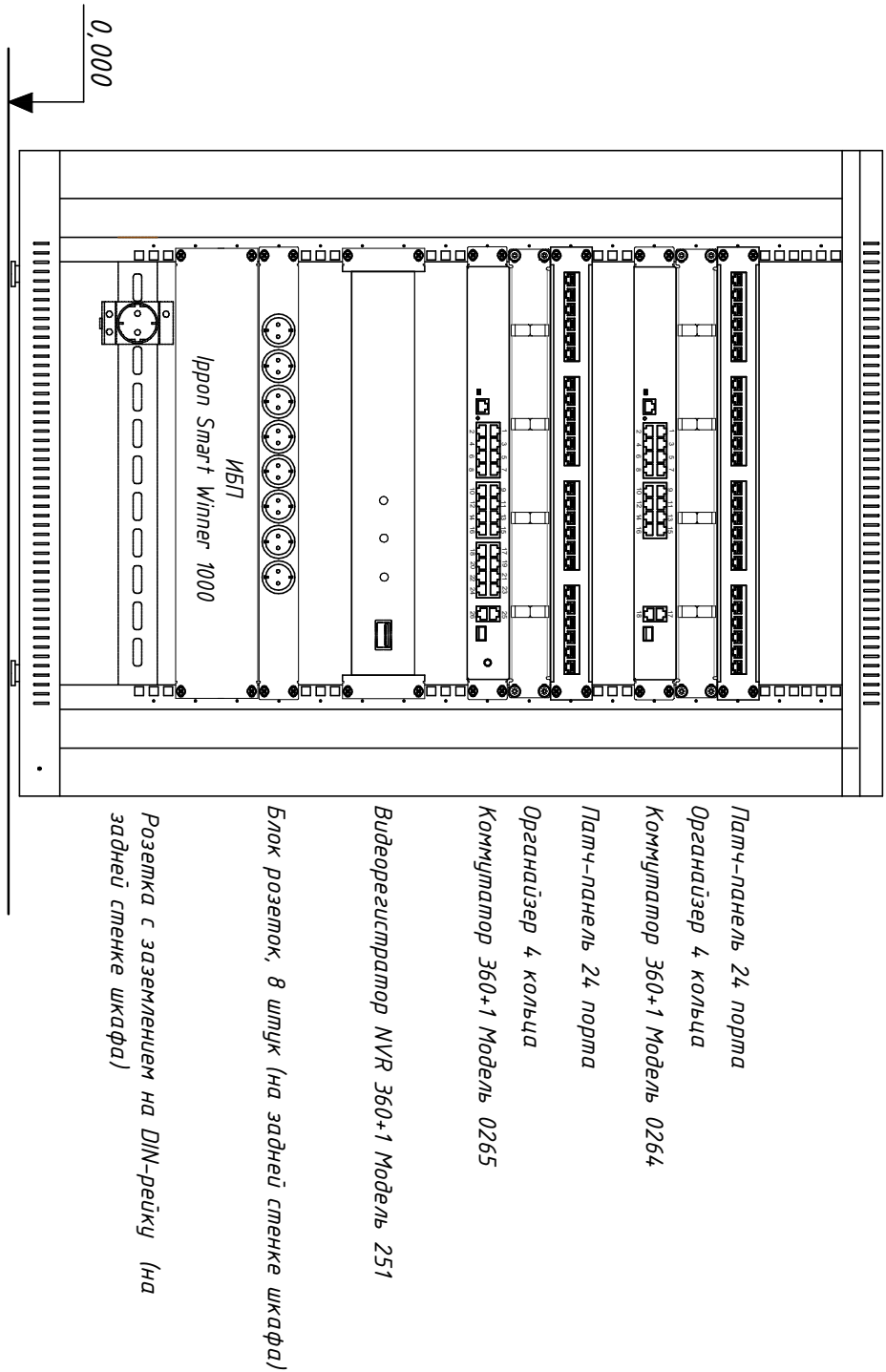


Экспликация помещений

Номер помещения	Наименование	Площадь, м²
1	Грипсовая	57,23
2	Спальная	50,07
3	Раздевальная	19,16
4	Буфетная	3,82
5	Тяжелая	16,10
6	Вестибюль	18,06
7	Лестничная клетка	18,77
8	Раздевальная	19,16
9	Буфетная	3,82
10	Тяжелая	16,10
11	Грипсовая	57,23
12	Спальная	50,07
13	Коридор	33,87
14	Грипсовая	56,93
15	Спальная	49,57
16	Раздевальная	19,66
17	Буфетная	3,82
18	Тяжелая	16,68
19	Вестибюль	35,68
20	Холл	6,46
21	Санузел для МГН	3,44
22	Комната уборочного инвентаря	3,44
23	Лестничная клетка	18,77
24	Раздевальная	19,16
25	Буфетная	3,82
26	Спальная	50,07
27	Тяжелая	16,10
28	Грипсовая	57,23
29	Коридор	43,98
30	Спальная	52,75
31	Грипсовая	60,15
32	Раздевальная	19,73
33	Буфетная	4,40
34	Тяжелая	17,43
35	Коридор	35,07
36	Лестничная клетка	19,06
37	Коридор	19,00
38	Санузел персонала	2,25
39	Кладовая уборочного инвентаря	6,80
40	Кабинет заведующей	9,50
41	Кабинет психолога	12,77
42	Кабинет логопеда	14,21
43	Методический кабинет	18,47
44	Кабинет завхоза	5,79
45	Раздаточная	10,68
46	Коридор	8,85
47	Зал для физкультурных занятий	81,84
48	Хозяйственная кладовая	12,52
49	Кладовая инвентаря	6,82
50	Коридор	28,66
51	Столовая персонала	16,97
52	Кладовая инвентаря	11,52
53	Зал для музыкальных занятий	81,84
54	Коридор	33,87
55	Грипсовая	56,79
56	Спальная	50,07
57	Раздевальная	19,16
58	Буфетная	3,82
59	Тяжелая	16,52
60	Вестибюль	18,06
61	Лестничная клетка	18,77
62	Раздевальная	19,16
63	Буфетная	3,82
64	Тяжелая	16,52
65	Спальная	50,07
66	Грипсовая	56,79
Итого:		1688,85







Согласовано		
Инв. N подл.	Подп. и дата	В зам. инв. N

Изм.	Колуч.	Лист	Мок.	Подпись	Дата	Детский сад на 280 мест в у. Хойтобзе Иволгинского района Республики Бурятия			
Разраб.									
Проб.									
Н.контр.						Система охранного телевидения			
Расположение оборудования в телекоммуникационном шкафу. Способы крепления камер						Стация	Лист	Листов	
						Р	5	8	
						000 " _____ "			



Согласовано			

Кабельный журнал						
Кабельная линия от	Кабель оконечен	Кабельная линия до	Кабель оконечен	Тип кабеля	Метраж кабеля	Способ прокладки
Шкаф телекоммуникационный (ШТВ)	Патч-панель	Камера видеонаблюдения (ВК2.9)	Коннектор RJ-45	UTP 4x2x0,5	40м	25м – кабель-канал 15м – труба гофр.
Шкаф телекоммуникационный (ШТВ)	Патч-панель	Камера видеонаблюдения (ВК2.10)	Коннектор RJ-45	UTP 4x2x0,5	40м	25м – кабель-канал 15м – труба гофр.
Шкаф телекоммуникационный (ШТВ)	Патч-панель	Камера видеонаблюдения (ВК2.11)	Коннектор RJ-45	UTP 4x2x0,5	35м	20м – кабель-канал 15м – труба гофр.
Шкаф телекоммуникационный (ШТВ)	Патч-панель	Камера видеонаблюдения (ВК2.12)	Коннектор RJ-45	UTP 4x2x0,5	40м	25м – кабель-канал 15м – труба гофр.
Шкаф телекоммуникационный (ШТВ)	Патч-панель	Камера видеонаблюдения (ВК2.13)	Коннектор RJ-45	UTP 4x2x0,5	55м	40м – кабель-канал 15м – труба гофр.
Шкаф телекоммуникационный (ШТВ)	Патч-панель	Камера видеонаблюдения (ВК2.14)	Коннектор RJ-45	UTP 4x2x0,5	60м	45м – кабель-канал 15м – труба гофр.
Шкаф телекоммуникационный (ШТВ)	Патч-панель	Камера видеонаблюдения (ВК2.15)	Коннектор RJ-45	UTP 4x2x0,5	30м	10м – кабель-канал 20м – труба гофр.
Шкаф телекоммуникационный (ШТВ)	Патч-панель	Камера видеонаблюдения (ВК2.16)	Коннектор RJ-45	UTP 4x2x0,5	30м	10м – кабель-канал 20м – труба гофр.
Шкаф телекоммуникационный (ШТВ)	Патч-панель	Камера видеонаблюдения (ВК2.17)	Коннектор RJ-45	UTP 4x2x0,5	45м	10м – кабель-канал 35м – труба гофр.
Шкаф телекоммуникационный (ШТВ)	Патч-панель	Камера видеонаблюдения (ВК2.18)	Коннектор RJ-45	UTP 4x2x0,5	70м	10м – кабель-канал 60м – труба гофр.
Шкаф телекоммуникационный (ШТВ)	Патч-панель	Камера видеонаблюдения (ВК2.19)	Коннектор RJ-45	UTP 4x2x0,5	70м	10м – кабель-канал 60м – труба гофр.
Щит силовой (ЩС1.2)	Автомат	Шкаф телекоммуникационный (ШТВ)	Розетка силовая	ВВГнг 2х2,5+ПУГВ 1х6	20м	5м – кабель-канал 15м – труба гофр.

						Детский сад на 280 мест в у. Хойтобдэ Иволгинского района Республики Бурятия			
Изм.	Кол.уч.	Лист	№ док.	Подпись	Дата				
Разраб.						Система охранного телевидения	Страница	Лист	Листов
Пров.							Р	7	8
						Кабельный журнал (окончание)	000 "_____"		
Н.контр.									

Согласовано																			
	Поз.	Наименование и техническая характеристика			Тип, марка, обозначение документа, опросного листа			Код оборудования, изделия, материала		Завод изготовитель			Ед. измерения	Кол.	Количество по 1-му тип. эт.		Примечание		
	1	Электрооборудование, устанавливаемое по месту																	
	ВН1.1.2.19	IP камера 2 Мп 2.8 купольная			Модель 0049 (2MP-DOM-2.8)					НИЦ-Технологии			шт.	28					
	2	Комплектация, доукомплектация телекоммуникационных шкафов																	
	ШТК	Сетевой видеорегистратор 64 IP-канала			Модель 0272 (NVR-6409-06)					НИЦ-Технологии				1					
		Жесткий диск SkyHawkAI			ST10000VE0008					Seagate				5					
		Коммутатор 24 порта PoE			Модель 0265 (POE-2624N-05)					НИЦ-Технологии				1					
		Коммутатор 16 порта PoE			Модель 0264 (POE-1816N-05)					НИЦ-Технологии				1					
		Шкаф сетевой 19", стеклянная передняя дверь			LN35-18U68-G					ITK				1					
		Патч-панель 1U 24*RJ-45 Cat.5e			PP24-1UC5EU-D05					ITK				2					
		Органайзер 1U 4 мет кольца серый			C035-1M4RM					ITK			шт.	2					
		Блок розеток 8*Евро выкл без шнура			TLK-RS08MF1-BK					TLK			шт.	1					
		Розетка на DIN-рейку с заземлением контактов			MRD10-16					ITK			шт.	1					
		Источник бесперебойного питания 1000ВА			Smart Winner 1000					IPPON			шт.	1					
		Патч-корд UTP RJ-45 Cat.5e 0,5м серый			PC01-C5EU-05M					ITK			шт.	39					
	3	Кабель и монтажное оборудование																	
		Кабель U/UTP Cat5e			PVCLS нз(А)-FRLS 4x2x0,52					Parlan			м	1820					
		Кабель силовой			BBГнз(А)-FRLS 3x2.5 плоский (N.PE)					Элпром			м	20					
		Коробка распределительная 100x100x50 IP54			TYCO					RUVinil			шт.	37					
		Кабель-канал 25x16			СКК10-025-016-1-K01					ITK			шт.	440					
		Кабель-канал 100x60			СКК11-100-060-1-K01					ITK			шт.	10					
		Металлорукав P3-ЦХ-18			CM10-18-050					ITK			шт.	50					
		Металлорукав P3-ЦХ-25			CM10-25-050					ITK			шт.	50					
		Труба гофрированная ПВХ 25 мм с протяжкой легкая серая			ПВХ d25					DKC			шт.	250					
		Разъём RJ-45 UTP для кабеля категории 5E			CS3-1C5EU					ITK			шт.	250					
	В зам. инв. И	Подп. и дата	Инв. И подл.																